

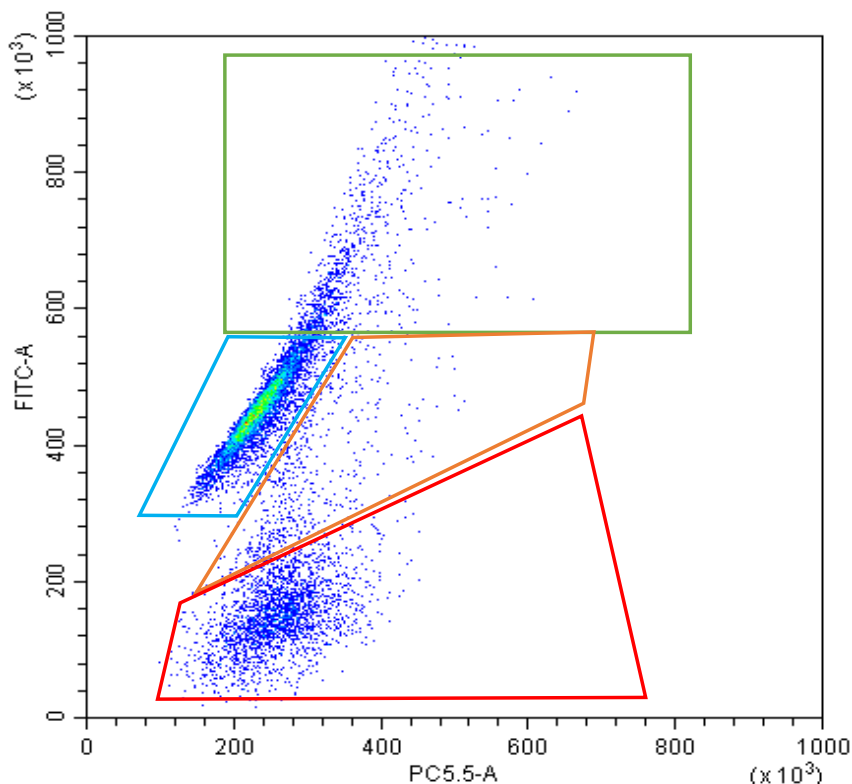
# 精子検査結果報告書

患者情報			
患者名：	匿名符号：	ID番号：	生年月日：
検体識別番号：	クリニック名：	依頼者名：	
検体の種類：	検査項目：	バーコード：	
検体採取日：	検体受領日：	解析日：	報告書作成日：

## 結果

### ●精子DNA損傷検査

Normal : 正常精子
Moderate DFI : 軽度断片化
High DFI : 高度断片化
HDS : 未熟精子



項目	Events	% Parent
Normal	14270	82.44%
Moderate DFI	511	2.95%
High DFI	2078	12.01%
<b>Total DFI</b>	<b>2589</b>	<b>14.96%</b>
HDS	450	2.60%

DFI	HDS
<b>A</b>	<b>A</b>

●抗酸化力 1987.0 μL Trolox

抗酸化力
<b>A</b>

略語：Normal (Normal group), DFI (DNA fragment index), HDS (High DNA stainability)

参考値

DFI値：Moderate DFIとHigh DFIの合計値(Total DFI)を以下の基準で判定しております。

15%未満=A, 15-24%=B, 25-29%=C, 30%以上=D

HDS値：15%未満=A, 15%以上=D

抗酸化力：1950μM以上=A, 1420-1950μM=B, 1420未満=C